

MONTHLY MEMBERSHIP PROGRESS REPORT

District 103CC

Results as of: 5/31/2020

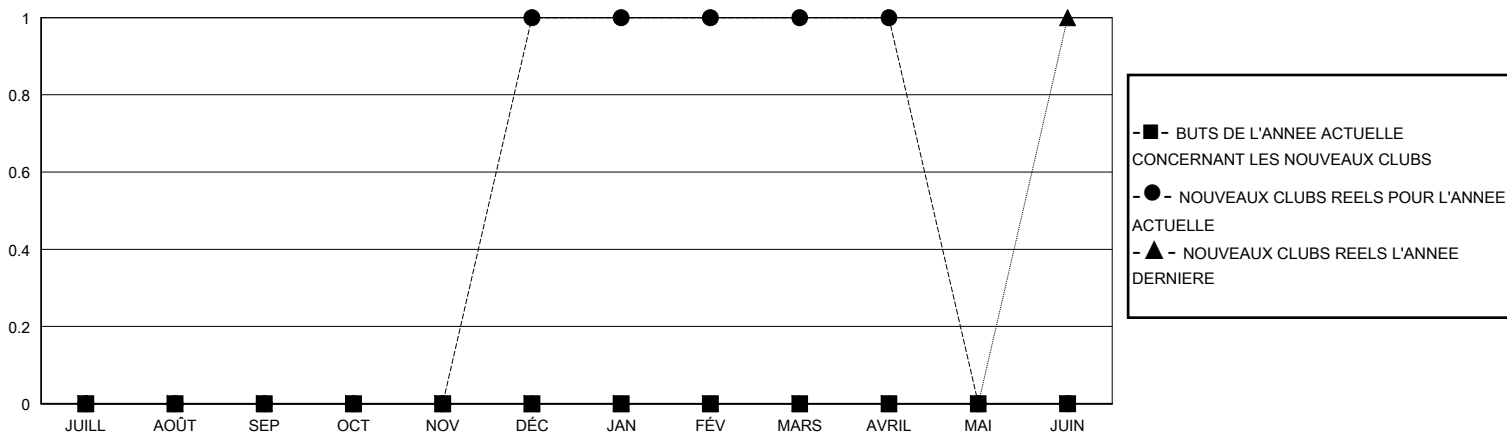
GMT:

LIEU FRANCE

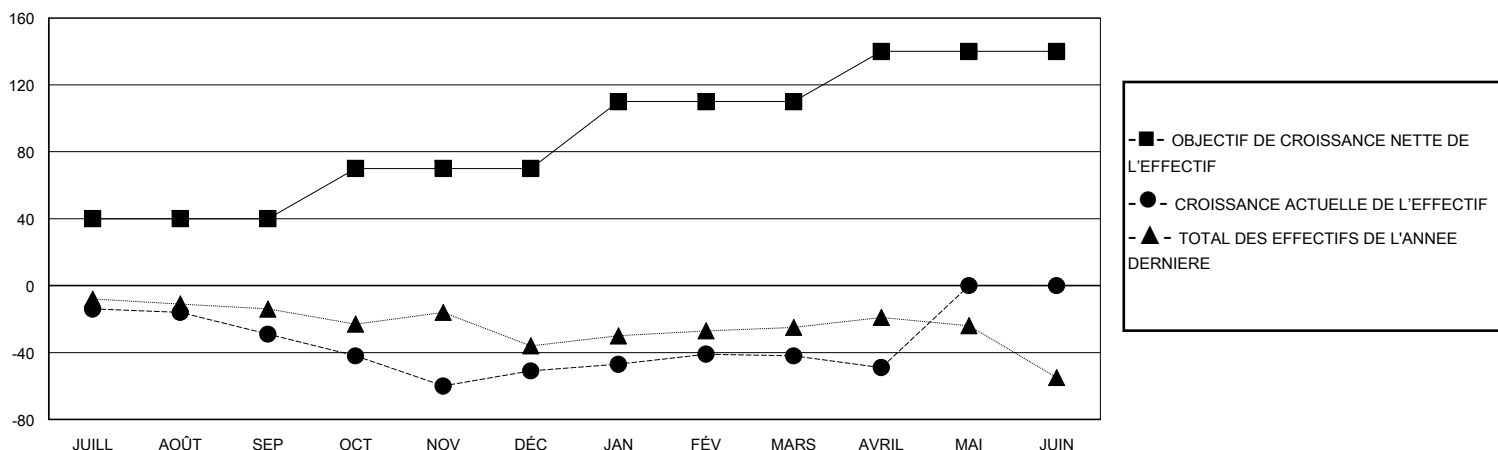
RC EME

Clubs				Membres			
RESULTATS POUR 2019-2020				RESULTATS POUR 2019-2020			
TRIMESTRE	BUT CONCERNANT LES NOUVEAUX CLUBS	NOUVEAUX CLUBS	CLUBS ANNULÉS	TRIMESTRE	OBJECTIF DE CROISSANCE NETTE DE L'EFFECTIF	CROISSANCE ACTUELLE DE L'EFFECTIF	TOTAL DES MEMBRES RADIES (y compris les transferts)
JUILL/AOÛT/SEP	0	0	1	JUILL/AOÛT/SEP	40	13	39
OCT/NOV/DÉC	0	1	0	OCT/NOV/DÉC	30	51	67
JAN/FÉV/MARS	0	0	0	JAN/FÉV/MARS	40	53	34
AVRIL/MAI/JUIN	0	0	0	AVRIL/MAI/JUIN	30	1	8

BUTS ET NOUVEAUX CLUBS REELS - CUMULATIF



BUTS ET MEMBRES REELS - CUMULATIF



CLUBS RADIES: 1

32 CLUBS OF 77 ONT AJOUTE 1 OU PLUSIEURS NOUVEAUX MEMBRES

DISTRIBUTION PAR SEXE

HOMME 989 (69.84%)
FEMME 427 (30.16%)

MEMBRES RADIES

DECEDE	10
CLUB ANNULE	0
AUTRE	138
TOTAL	148

[CLIQUEZ ICI POUR LES INFORMATIONS CUMULATIVES SUR LES EFFECTIFS](#)

NOMBRE TOTAL DE MEMBRES D'UNITÉS FAMILIALES	133
MEMBRES DE FAMILLE QUI RÈGLEMENT LA MOITIÉ DES COTISATIONS	67